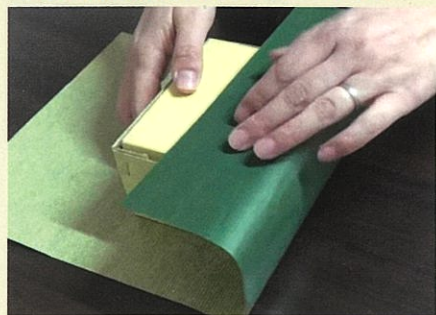


13 (株)大五

包装体験をしてみましょう!

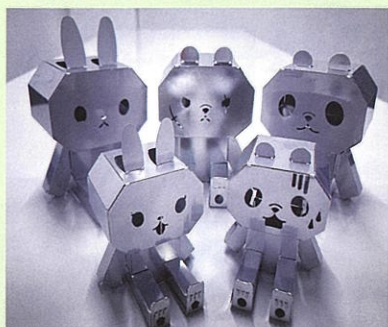


・日頃のギフト交換(お歳暮・お中元・記念品・プレゼント)では、お店で包装してもらっていると思いますが、一度自分で包装体験をしてみませんか
 ・当日はキャラメル包装と本包みに挑戦していただきます。

・体験時間:40分 ・定員:2名
 ・開始時間:①10:00 ②11:00 ③13:00 ④14:00 ⑤15:00

16 梅南鋼材(株)

立体アニマルを作ろう!



・アニマルの形にかたちどった1枚のステンレスの板を自分の手や工具を活用し立体アニマルをつくる。

・体験時間:40分 ・定員:3名
 ・開始時間:①10:00 ②10:50 ③13:00 ④13:45 ⑤14:30 ⑥15:15

14 大阪市職業指導センター+(株)快速堂

君の手で太古の王者を作ろう!

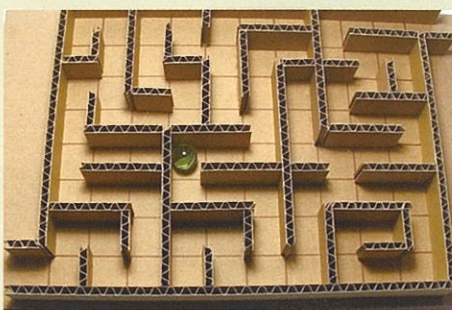


・印刷された紙を選んで、君だけの恐竜を作ってみよう!
 ・少し手順はむずかしいかも…
 ・でも大丈夫!太古の王者を作って友達に自慢しよう!

・体験時間:30~45分 ・定員:4名
 ・開始時間:①10:00 ②11:00 ③13:00 ④14:00 ⑤15:00

17 (株)新和製作所

ガルバリウム鋼板を組合わせて迷路を作ろう!!



・まず、機械の取り扱いや作業の説明をします。
 ・それから、組立作業の体験スタートです!!

※実物とは異なります。

・体験時間:30~45分 ・定員:3名
 ・開始時間:①10:00 ②11:00 ③13:00 ④14:00 ⑤15:00

15 日生金属商事(株)

①:スーパーボンボコジャガビーにしなりくんを描こう!



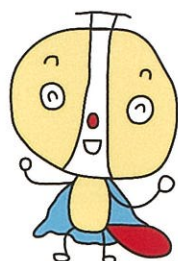
・電動ドライバーを使用して、カラーねじを埋め込んで製作。

②:ねじと工具でボルティを組み立てよう!



・L形レンチ(工具)を使用してねじを組み合わせてボルティを製作。

・体験時間:30~50分 ・定員:2名
 ・開始時間:①10:00 ②11:00 ③13:00 ④14:00 ⑤15:00



スーパーボンボコジャガビーにしなりくん

地域と企業の活性プロジェクト

◎西成区役所、大阪府中小企業家同友会 西成住之江支部
 ◎協力:西成しごと博物館参加の19事業所
 お問い合わせ:06-6659-9684(西成区役所総合企画課:6階63番)

主催

参加者 大ぼしゅう!

地元の子どもと西成のスゴ技企業

西成しごと博物館

がやって来る!

- 西成区には機械や製品、おいしいもんを作ったりしているスゴ技を持っている会社がたくさんあります。
- 「西成しごと博物館」では、そんな19社が17ブースで出展します。
- 参加したい会社をこのチラシで選んでください。スゴ技を体験したり、自分で作ったりすることを楽しんでね。もちろん、見に来るだけでもOKですよ!

参加無料



今年も中学生も参加できます!

2024年
 10月27日 日

時間:午前10時~午後4時

場所:西成区役所 4階
 ※西成区民センターから西成区役所に変更時間外通用口よりお入りください。

「西成しごと博物館」の参加条件は

- 1 西成区や近隣の子どもたち(中学生もOK!)
- 2 出展企業のワークショップに参加できる人
 - ・定員制・時間制で実施します。
 - ・受付で、希望のブースの整理券を入手してください。⇒整理券の配布
午前部:9時30分/午後部:12時30分

地元の子どもと西成のスゴ技企業 西成しごと博物館





「西成しごと博物館」に大集合!!

西成区民センターに19社(17ブース)



① (株)タカラ塗料

ペンキぬり&接客のお仕事にチャレンジ!



・制服を身につけ、ペイントショップ店員さんに変身!
・プロから道具の使い方、塗り方のコツを教わり、壁のペンキぬりに挑戦。
・その後、お客様にペンキの塗り方を教えながら、接客を体験して、ペイントショップの仕事を楽しく学びます。

・体験時間:30~40分 ・定員:2名
・開始時間:①10:00 ②11:00 ③13:00 ④14:00 ⑤15:00

④ しずくいろ

ネイル体験♡水性ネイルでオリジナルネイルチップを作ろう!



①ネイルの塗り方説明
②ネイルチップ作成
③ラッピング
・作ったネイルチップは、お持ち帰りいただけます。

・体験時間:40分 ・定員:2~4名
・開始時間:①10:00 ②11:00 ③13:00 ④14:00 ⑤15:00

⑦ (株)Re-fa

椅子の余り生地を使って、世界にひとつだけのペンケースをつくろう!!

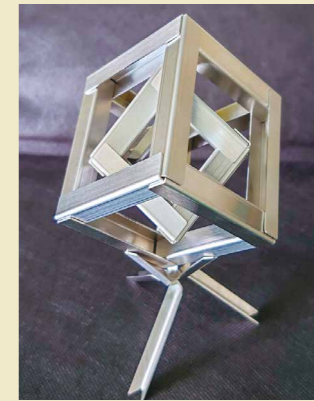


・まずは、ミシンを使う時の注意点を説明します。
・次に、生地を選びミシンを使ってペンケースをつくる体験をしていただきます。

・体験時間:30~45分 ・定員:2名
・開始時間:①10:00 ②10:50 ③13:00 ④13:45 ⑤14:30 ⑥15:15

⑩ (株)坂口製作所

金属でできたパズル「CUBE[キューブ]に挑戦!!」



・はじめに金属の板を使って様々な製品ができるまでの流れを説明します。
・次に、金属でできたパズルに挑戦してもらいます。うまくできた人には記念品を贈呈します!

・体験時間:30分 ・定員:2名
・開始時間:①10:00 ②10:40 ③11:20 ④13:00 ⑤13:40 ⑥14:20 ⑦15:00

② (株)REK+住之江不動産(株)

「1坪って何mだろう?日本のサイズをしてみよう」



・「坪」という単位を説明して、坪の大きさのイメージしてもらいます。たとえばディズニーランド何個分、東京ドーム何個分とかです。
・この会場を測量レーザーで実測体験してもらいます。

・体験時間:20分 ・定員:4名
・開始時間:①10:00 ②10:30 ③11:00 ④11:30 ⑤13:00 ⑥13:30 ⑦14:00 ⑧14:30 ⑨15:00 ⑩15:30

⑤ スーパー玉出

スーパーのチラシを作ってみよう!



【体験】取り扱っている食品画像を選んで、原稿に貼り付けてチラシづくり。
【学び】お買い物をしているスーパーのチラシができるまでの流れを学ぶ。何の企画を掲載するかプランの構築～新聞折込チラシになるまでを学ぶ。

・体験時間:40分 ・定員:1~3名
・開始時間:①10:00 ②10:50 ③11:30 ④13:10 ⑤14:00 ⑥15:00

⑧ (株)丸二製作所

入らないはずが・・・冷しバメ体験!



・鉄ってなんだろう? どうやって作るんだろう?
・車・電車・飛行機のほかに、形を変えて色んなところで使われているよ!

・体験時間:45分 ・定員:2名
・開始時間:①10:00 ②10:50 ③13:00 ④14:00 ⑤15:00

⑪ 三宝陸運(株)

クレーン付きトラックに乗ってみよう!



・トラックは、運ぶ物や場所によっていろいろな種類があり、小さいもの、大きいもの、またクレーンが付いているものもあります。
・当日はトラックに乗っているいろ探してみてください。

・体験時間:45分 ・定員:6名
・開始時間:①10:00 ②11:00 ③13:00 ④14:00 ⑤15:00

③ (株)あさひ在宅サービスセンター

お年寄りの身体を理解しましょう!!



・高齢者疑似体験教材を使用して、お年寄り体験をしていただきます。
・手足の動きづらさ、目の見づらさ等をおもりをつけたりゴーグルをかけたりして体験していただくことで、お年寄りの身体が理解していただけると思います。また、四点杖や歩行者、車イス体験も行います。

・体験時間:20~30分 ・定員:2名
・開始時間:①10:00 ②10:30 ③11:00 ④11:30 ⑤13:00 ⑥13:40 ⑦14:30 ⑧15:10

⑥ ma plus design(マプラスデザイン)

「Pencil Stand House」鉛筆立てを作ろう!!



・家の形をしたおしゃれな鉛筆立てを作ろう。

・体験時間:45分 ・定員:3名
・開始時間:①10:00 ②11:00 ③13:00 ④14:00 ⑤15:00

⑨ よろしい茸工房

しいたけを収穫して商品をつくろう!!



【体験】しいたけが一杯なっている菌床から、ハサミで切り取ります。計量して梱包、シールを貼って、自分へ出荷します。
【学び】菌床ができるまでを動画で見てください。次は出来た菌床から、芽を出した赤ちゃん椎茸が大人の椎茸になっていく姿を動画で見てください。

・体験時間:25分 ・定員:2~4名
・開始時間:①10:05 ②10:30 ③11:00 ④11:30 ⑤13:00 ⑥13:30 ⑦14:00 ⑧14:30 ⑨15:00 ⑩15:30

⑫ (株)心華

日本の民族衣装・着物を着せてみよう



【着付け師体験】
・お好きな着物を選んでください。
・お友達やご家族に
・またはトルソーに着付けてみましょう。

・体験時間:30分 ・定員:2名
・開始時間:①10:00 ②11:00 ③13:00 ④14:00 ⑤15:00